

- Ultra-schnelle Auslagerung
- Kanalgesteuerte Auslagerung
- Software Management
- Abmessungen, Konfigurationen und Kapazitäten



UT:UniTec

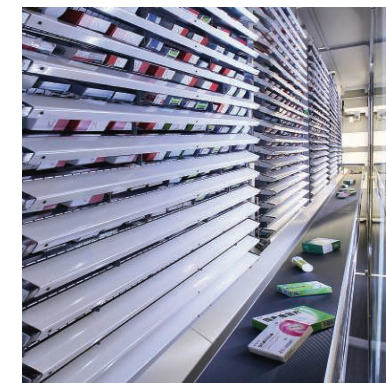


DIE ULTRA EFFIZIENTE BEFÜLLUNG

Der Artikel wird gescannt, eine Lichtlaufleiste im Einlagerungsmodul zeigt den zu befüllenden Kanal an. Das Einlagerungsmodul verfügt über mehrere Kanäle, je nach Packungsgröße, welche mit mehreren Packungen gleichzeitig bestückt werden können. Dieses System ermöglicht eine optimale und effiziente Befüllgeschwindigkeit. Die Befüllung der zugeführten Packungen erfolgt automatisch.

DIE ULTRA SCHNELLE AUSLAGERUNG

Ein integriertes Auslagerungsband welches sich vertikal sowie Bidirektional-Horizontal bewegt, sichert eine optimale Auslagerungsgeschwindigkeit. Die Ausgabe kann somit rechts und links vom System in beliebiger Höhe erfolgen. Die Module arbeiten parallel. Jedereinzeln Kanal verfügt über einen eigenständigen Auslöser. Somit können mehrere Kanäle gleichzeitig und unabhängig auslagern. Das interne Förderband fährt die auszulagernde Höhe der Kanäle an und sichert somit eine schonende Auslagerung. Dieses System sichert eine schonende Auslagerung auch von schweren sowie zerbrechlichen Medikamenten. Es wird eine Auslagerungsgeschwindigkeit von bis zu 2400 Packungen / Stunde realisiert.

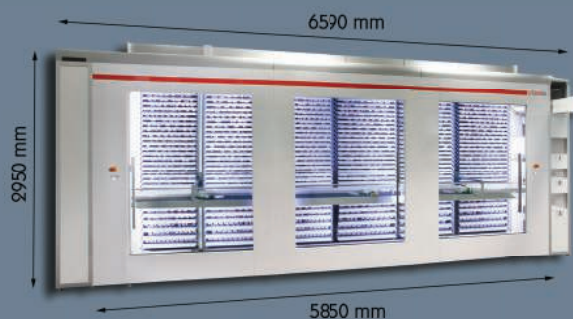


KANAL GESTEUERTE AUSLAGERUNG

Jeder Lagerkanal verfügt über einen selbständigen Auslöser. Eine sich daraus ergebende fließende Auftragsabarbeitung sichert eine höchstmögliche Ausgabegeschwindigkeit. Mehrere Kanäle können somit gleichzeitig auslagern. Eine intelligente Software steuert das Transportband zu den Ausgabekanälen und Ausgabestellen.

SOFTWARE MANAGER

Der ergonomische Arbeitsplatz ist mit einer intuitiven und benutzerfreundlichen Anwenderoberfläche ausgestattet. Anwenderoberfläche, Führungs-Icons, ein 27"-Touchscreen-Monitor, und eine Analyse-Software gewährleisten die effektive Verwaltung und Optimierung des Lagers. Die Software ist kompatibel und in jeder Apotheke einsetzbar.



DER UNITEC IST IN ZWEI VERSIONEN VERFÜGBAR.

UniTec 39: (Maße: L 3950 x B 2500 x H 3000 mm (Seitliche Ausgaben ausgenommen)
4 Lagermodule, Kapazität ca. 13.500 Packungen

UniTec 58: (Maße: L 5850 x B 2500 x H 3000 mm (Seitliche Ausgaben ausgenommen).
.6 Lagermodule, Kapazität ca. 19.000 Packungen



KAPAZITÄT & GESCHWINDIGKEIT'